

薬物依存症者・家族の会

武蔵野家族会 開催要項

日時 毎月第1土曜日

18:00~20:00

場所 武蔵野公会堂3階第3会議室

武蔵野市吉祥寺南町1-6-22

TEL 0422-46-5121

参加費 お1人様 2000円

連絡先

高梨 080-9822-0911

石森 070-1575-3104

秘密は絶対に厳守いたします

薬物依存症者回復のための連携機関

* 山梨ダルク

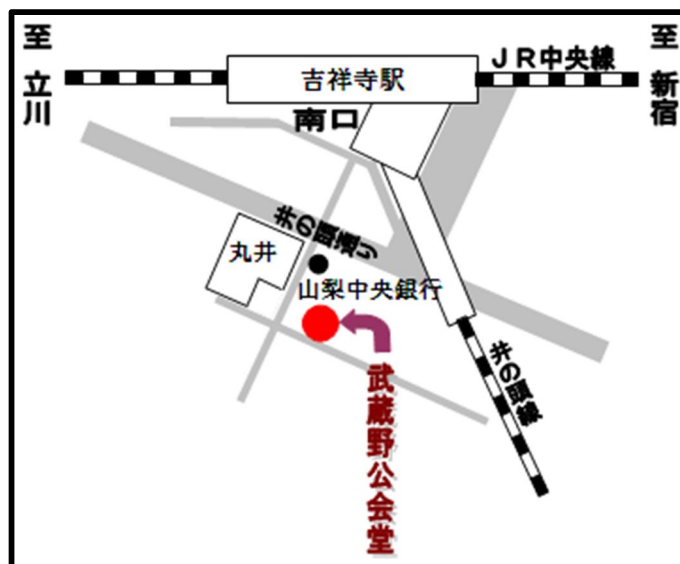
山梨県甲府市伊勢4-21-1 清水ビル

TEL 055-223-7774



会場案内図

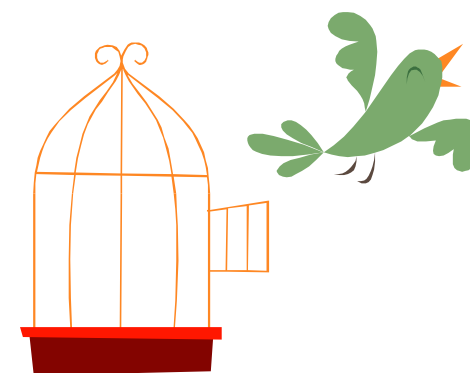
武蔵野公会堂



- * JR・KEIO 吉祥寺駅より、井の頭公園に向かって徒歩2分
- * 有料駐車場 1 時間 400 円 (16台分) 有り
- * できるだけ公共交通機関をご利用くださいますよう、お願い致します。

薬物依存症者・家族の会

武蔵野家族会 ご案内



もう一人で悩まないで
もう家族で抱え込まないで

➤ 薬物依存症という病気

覚せい剤、大麻、シンナー、ガス、咳止め薬、市販薬、処方薬、MDMA・・・

様々な薬物に依存して周囲との関係を壊す薬物依存症は、WHO（世界保健機構）の認定する病気です。

薬物は現在、違法薬物・合法薬物にかかわらず、誰にとっても身近で入手が可能です。

薬物は最初、気軽に巧妙に近づいてきます。気分転換のつもりで始めた1錠、1回、1杯・・・それが次第に10錠、100錠、1000錠が増えていくとは誰も想像が付きません。

しかし、気付いた時には**やめたくてもやめられなくなっている**のです。そしてそこにいるのは、薬物の命令に従って薬物を追い求め、薬物のしもべと化している本末転倒した姿の自分です。

このような状態になったら間違いなく薬物依存症です。周囲の人々を巻き込み、傷つけ、人生が壊れていきます。

➤ 家族の抱える苦悩と問題

薬物依存症を抱える家族、恋人、友人は、愛の力で何とか立ち直らせようとがんばりますが、当事者のとる予測不能で不可解な行動、人間関係を破壊する言動、あるいは暴力に振り回され、心身ともに疲れ果ててしまいます。

借金の返済を初めとして、なんとか周囲に迷惑をかけまいと内緒で必死に後始末しようとする家族。でも果たしてその対応は、真の解決を導き出すでしょうか。

またもう一つの問題として、違法薬物を使用した場合、「犯罪」としてのみ捉えられがち側面があります。これにより、家族が当事者を周囲から隠す、家族が問題について誰にも相談できず孤立する、家庭が崩壊する、など、解決とは正反対の道に辿り着く可能性が高いのです。

絶え間ない苦しみから解放されるには、同じ悩みを抱える人と分かち合い、解決に向けた知恵を出し合うことが大切です。



➤ 問題解決と心のケアを

薬物依存症を病気として捉えれば、正確な知識と理解に基づいた、適切な接し方があるはずです。

武蔵野家族会は、薬物依存症者を持つ家族あるいは周囲の人が、当事者への正しい対応を身につけ、同じ苦しみを抱える仲間と支えあいながら、自分自身の人生を取り戻していく場所です。

長年にわたる薬物依存症者との辛い関わりの中で、家族あるいは周囲の人の心は傷ついています。しかし自分の心のケアは後回しになって、依存症者に翻弄されてはいませんか。自分の人生を大切にできなくなってはいませんか。

もし一人で悩み疲れきってしまっているなら、是非とも武蔵野家族会にご参加ください。問題解決に向け、必ずや新しい道が開けると思います。

薬物依存症者の家族に、心の平安と笑顔が戻ることを願っています。